



ZAGROŻENIA BIORÓŻNORODNOŚCI

Velvet. Piątka dla Natury



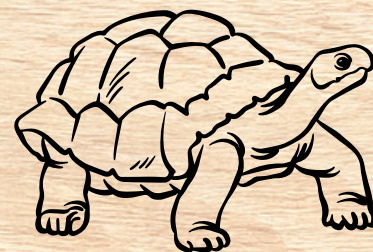
CO TO SĄ ZAGROŻENIA RÓŻNORODNOŚCI BIOLOGICZNEJ?

Współczesne
wymieranie
gatunków

Niszczenie
siedlisk i
ekosystemów

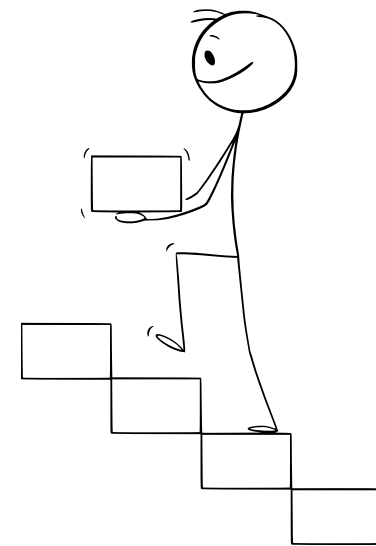
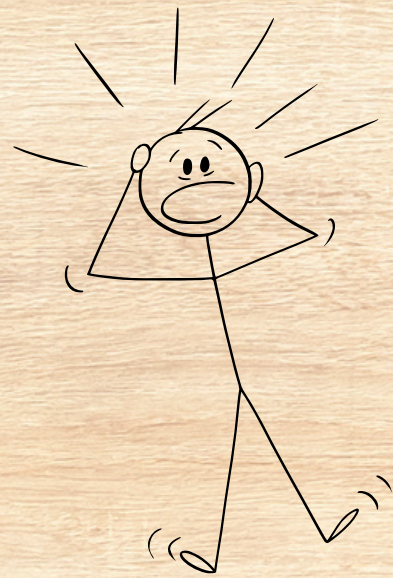
Rolnictwo

Gatunki
inwazyjne i
obce



WYMIERANIE GATUNKÓW

- Obecna wymieranie gatunków rozpoczęło się około 2,5 mln lat temu.
- Jednak obecne wymieranie różni się od poprzednich:
tempem, zakresem i przyczyną.
- Największy wpływ na wymieranie gatunków ma działalność człowieka



NISZCZENIE SIEDLISK I EKOSYSTEMÓW

Przekształcanie obszarów naturalnych ekosystemów w obszary rolnicze, przemysłowe i zurbanizowane.



ROLNICTWO

Współczesne rolnictwo powoduje spadek różnorodności biologicznej na każdym z trzech poziomów:



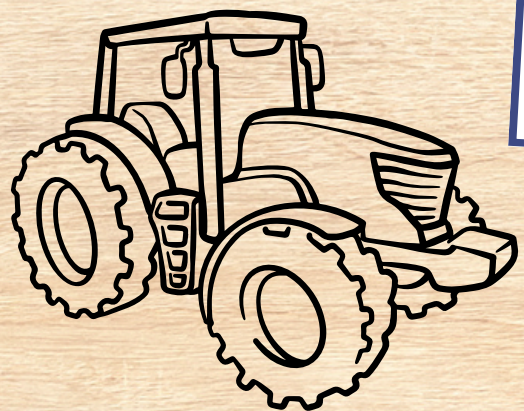
- ekosystemowym



- gatunkowym



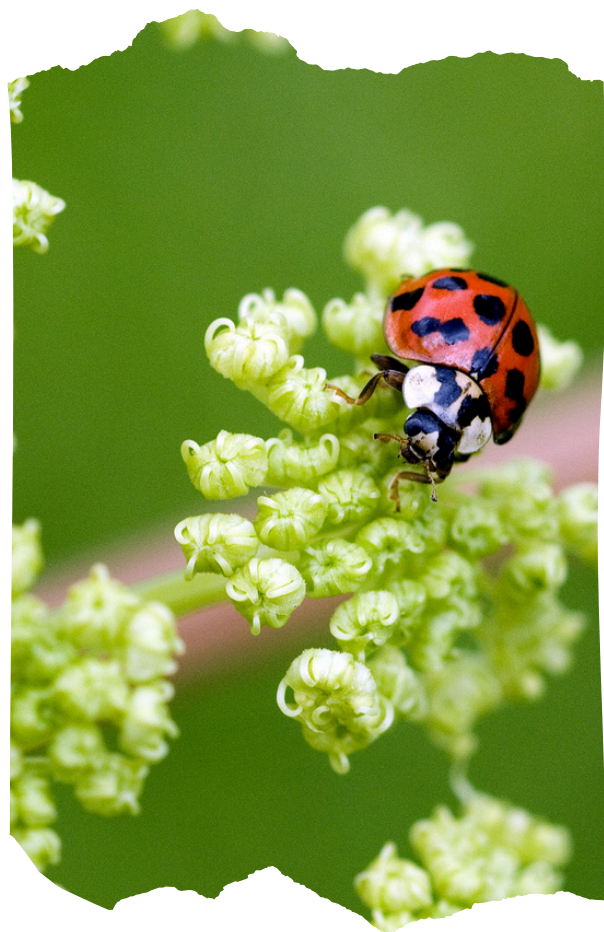
- genetycznym



GATUNKI INWAZYJNE I OBCE

Gatunki wprowadzone na nowe tereny nazywamy gatunkami obcymi.

Gatunki, które stanowią zagrożenie dla rodzimych organizmów nazywamy inwazyjnymi.



biedronka azjatycka

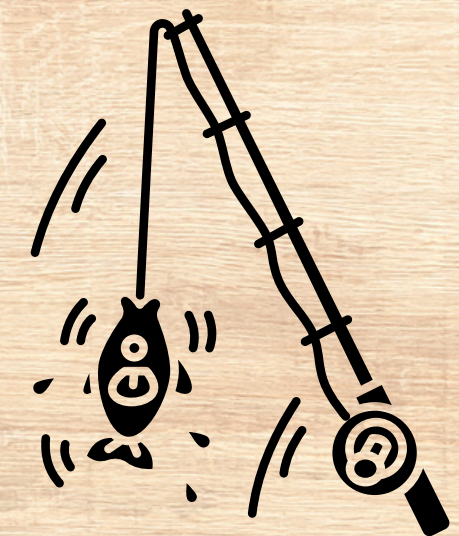


szpak

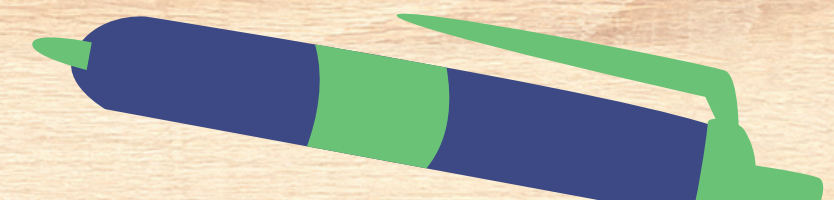


barszcz Sosnowskiego

BEZPOŚREDNIA EKSPLOATACJA ZASOBÓW PRZYRODY



- łowiectwo
- rybołówstwo
- kolekcjonerstwo



KONKURENCJA CZŁOWIEKA Z INNYMI GATUNKAMI

- zwalcza populacje drapieżników
- tępi szkodniki
- stosuje środki chwastobójcze i zmienia struktury upraw

EFEKT KASKADOWY!

1. Wydry morskie
były zabijane z
powodu cennych
skór

2. Wytrzebianie wydr
doprowadziło do
wzrostu liczebności
jeżowców

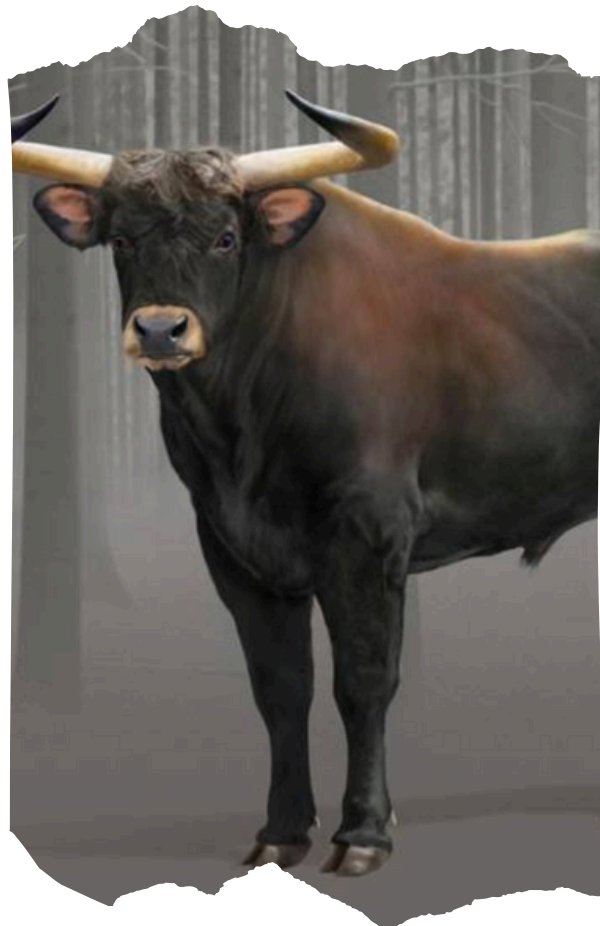
3. Coraz liczniejsze
jeżowce zjadały
mięczaki

4. Zanik łąk
podwodnych
spowodował wyginięcie
wielu gatunków ryb i
bezkęgowców



WYMARŁE GATUNKI W POLSCE

Przykłady gatunków wymarłych w Polsce: tur, drop, storczyk trójzębny



WYMARŁE GATUNKI NA ŚWIECIE

Przykłady gatunków wymarłych na świecie: gołąb wędrowny, drzewo oliwne z wyspy Św. Heleny, ropucha Kihansi



